

Gamme DB-750S

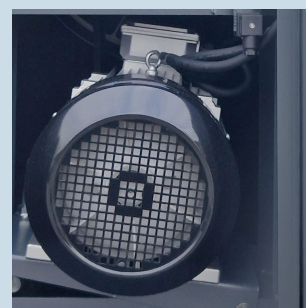
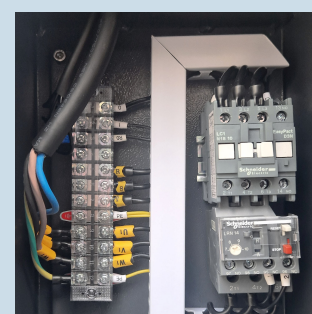
Compresseur à piston insonorisé
à entraînement par courroies

5.5 kW / 7.5 CV



La gamme DBS offre la solution simple et efficace pour produire de l'air comprimé. Ces compresseurs sont silencieux et leur entretien est très simple et très économique, ces compresseurs peuvent être installés à proximité d'un poste de travail.

- + Pression : 10 bar
- + Porte à ouverture facile
- + Démarrage direct
- + Composant Schneider Electric
- + Faible vitesse de rotation 950 tr/mn



Raccordement distribution en air : 3/4



**SIMPLE
FIABLE
EFFICACE**



Puissance : 5.5 kW
Vol. engendré : 40.2 m³h à 10 bar
Dimensions : 850 x 750 x 1110 mm
Poids : 280 kg
Niveau sonore : 72 ±3 dB